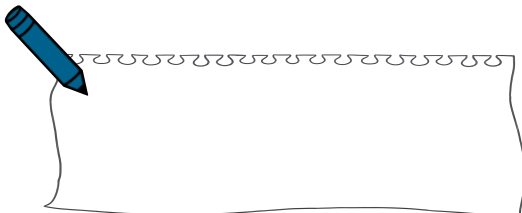
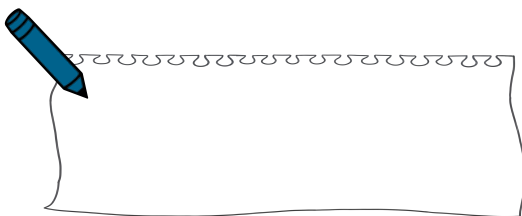
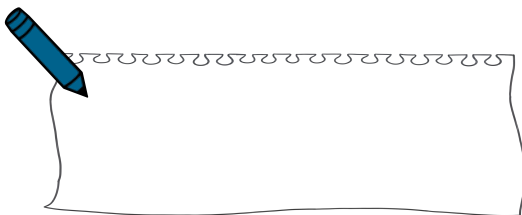


# Station Wasseraufbereitung



- Ordne die Bildausschnitte den einzelnen Schritten der Aufbereitung des Wassers aus der Talsperre zu. Die richtigen Bezeichnungen der unterschiedlichen Schritte findest du an der Ausstellungswand.



# Du findest die Station hier:



## Wusstest Du schon?

Die Gebiete in denen unser Trinkwasser gewonnen wird, werden besonders geschützt. Es gibt drei verschiedene Schutzzonen, in denen bestimmte Dinge verboten sind. So kann man verhindern, dass Schmutz oder Keime, die krank machen, in die Talsperre gelangen. Das Trinkwasser bleibt dadurch sauber.