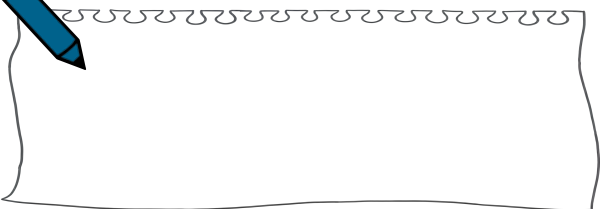
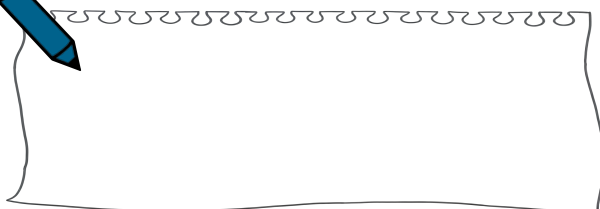
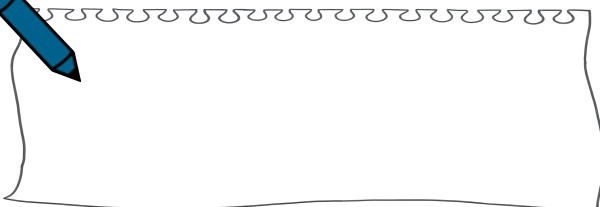


Station Dingsda

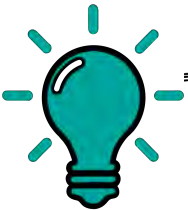
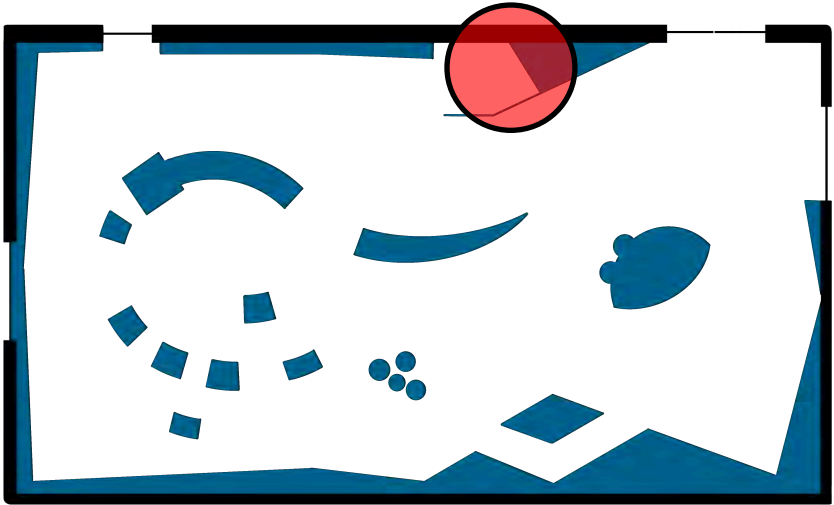


Welche Begriffe erklären die Kinder in dem Film?

Finde sie heraus und schreibe sie in das Kästchen
neben dem dazugehörigen Bildausschnitt.



Du findest die Station hier:



Wusstest Du schon?

Über die Hälfte der Erdoberfläche ist von Wasser bedeckt. Nur ein ganz kleiner Teil davon ist Süßwasser. Der Rest ist Salzwasser. Ein Großteil des Süßwassers ist als Eis an den Polen gebunden.

WASSER
WISSENS
WERK